

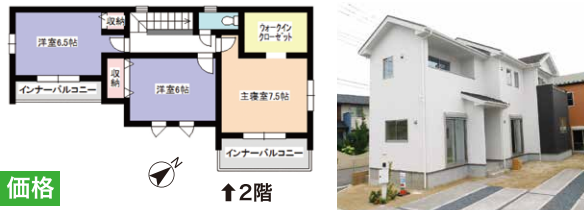
新築・中古住宅最新情報

笠間
周辺



新築 笠間市中央 仲介 4LDK

友部駅より徒歩8分



価格
2,248万円

●土地面積/181.94㎡ (55.03坪) ●建物面積/103.50㎡ (31.30坪) ●構造/木造 2階建 ●道路/北側公道6.4m ●完成/2020年6月 ●地目/宅地 ●都市計画/非線引区域 ●用途地域/1種中高 ●建ぺい率/60% ●容積率/200% ●設備/プロパン個別、上水道、下水道、システムキッチン、シャンプードレッサー、洗浄便座、複層ガラス、モニタ付インターホン、駐車場2台分、床下収納、浄水器付き ●学区/友部小・友部中【日当たり良好】

新築 笠間市寺崎 仲介 4LDK

アクロスプラザの裏の分譲地内

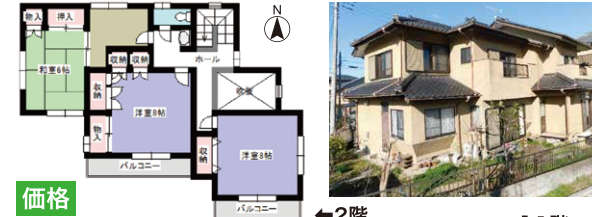


価格 **1,990万円**~

●土地面積/201.62㎡ (60.99坪) ●建物面積/103.50㎡ (31.30坪) ●構造/木造 2階建 ●道路/南西側 公道5.5m、南側公道6.05m ●完成/2020年8月予定 ●地目/宅地 ●都市計画/非線引区域 ●用途地域/指定無 ●建ぺい率/60% ●容積率/200% ●設備/プロパン個別、上水道、浄化槽個別、システムキッチン、シャンプードレッサー、洗浄便座、浴室暖房乾燥機、複層ガラス、駐車場3台分、床下収納、浄水器付き、玄関カードキー ●学区/笠間小・笠間中【日当たり良好】【アクロスプラザ笠間まで徒歩1分】

中古 笠間市笠間 仲介 4SLDK

笠間駅より徒歩9分/セイブまで徒歩3分



価格
880万円

●土地面積/230.62㎡ (69.76坪) ●建物面積/146.57㎡ (44.33坪) ●構造/木造 2階建 ●道路/北側 公道約4m ●完成/1984年8月(築35年) ●地目/宅地 ●都市計画/非線引区域 ●用途地域/1種住居 ●建ぺい率/60% ●容積率/200% ●設備/プロパン個別、上水道、浄化槽個別 ●学区/笠間小・笠間中【下水道負担金済】【空家バンク登録物件】

中古 笠間市笠間 売主 3DK

笠間駅より徒歩5分・セイブまで徒歩2分

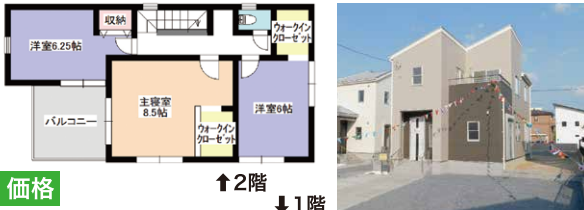


価格
1,350万円

●土地面積/339.22㎡ (102.61坪) ●建物面積/87.79㎡ (26.55坪) ●構造/木造 1階建 ●道路/北側 公道7m 間口約12m ●完成/1984年 ●地目/宅地 ●都市計画/非線引区域 ●用途地域/1種住居 ●建ぺい率/60% ●容積率/200% ●設備/プロパン個別、上水道、下水道、食器洗浄乾燥機、シャンプードレッサー、洗浄便座、モニタ付インターホン、駐車場3台分、エアコン2台 ●学区/笠間小・笠間中【リフォーム済】【仲介手数料はかかりません】

新築 笠間市赤坂 仲介 4LDK

イオン笠間店まで徒歩3分・オール電化

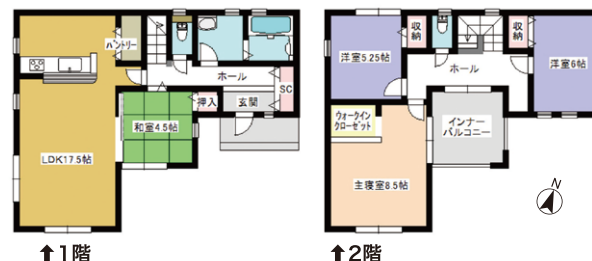


価格
1,990万円

●土地面積/235.14㎡ (71.12坪) ●建物面積/104.33㎡ (31.55坪) ●構造/木造 ●道路/西側 公道6.0m ●完成/2020年4月 ●地目/雑種地 ●都市計画/非線引区域 ●用途地域/1種低層 ●建ぺい率/50% ●容積率/100% ●設備/上水道、下水道、システムキッチン、IHクッキングヒーター、オール電化、シャンプードレッサー、洗浄便座、浴室暖房乾燥機、複層ガラス、モニタ付インターホン、床下収納、浄水器付き、玄関カードキー、駐車場3台以上 ●学区/笠間小・笠間中【すまい給付金対象物件】

新築 城里町石塚 仲介 4LDK

常北中まで徒歩3分



価格 **1,880万円**

●土地面積/583.85㎡ (176.61坪) ●建物面積/112.62㎡ (34.06坪) ●構造/木造 2階建 ●道路/北東側6.7m ●完成/2020年7月 ●地目/田 ●都市計画/非線引区域 ●用途地域/指定無 ●建ぺい率/60% ●容積率/200% ●設備/プロパン個別、上水道、下水道、システムキッチン、シャンプードレッサー、洗浄便座、浴室暖房乾燥機、複層ガラス、モニタ付インターホン、床下収納、浄水器付き、玄関カードキー、駐車場3台以上 ●学区/石塚小・常北中【すまいの給付金対象物件】

中古 笠間市鯉淵 仲介 3LDK

リフォーム再成住宅・鯉淵公園そば



価格 **1,198万円**

●土地面積/177.95㎡ (53.82坪) ●建物面積/83.85㎡ (25.36坪) ●構造/木造 2階建 ●道路/南側 私道2.7m ●完成/1999年1月(築21年) ●地目/宅地 ●都市計画/非線引区域 ●用途地域/指定無 ●建ぺい率/60% ●容積率/200% ●設備/プロパン個別、上水道、浄化槽個別、システムキッチン、シャンプードレッサー、洗浄便座、モニタ付インターホン、駐車場3台以上、照明器具・エアコン・火災警報器 ●学区/友部小・友部二中【日当たり良好・リフォーム済】

中古 笠間市吉岡 仲介 5LDK

岩間駅より徒歩14分・リフォーム再成住宅



価格 **1,298万円**

●土地面積/313.06㎡ (94.70坪) ●建物面積/131.24㎡ (39.70坪) ●構造/木造 2階建 ●道路/北東側 私道3.6m、北西側 私道3.8m ●完成/1994年10月(築25年) ●地目/宅地 ●都市計画/非線引区域 ●用途地域/1種低層 ●建ぺい率/40% ●容積率/80% ●設備/プロパン個別、井戸、浄化槽個別、システムキッチン、洗浄便座、モニタ付インターホン、駐車場2台分、エアコン、照明器具、火災警報器(報知機) ●学区/岩間小・岩間中【日当たり良好】【リフォーム済】

※図面と現況に相違がある場合は現況を優先とします。なお、売却済の場合はあしからずご了承下さい。

水戸市、笠間市周辺の不動産売買はイサカホーム不動産部におまかせ下さい！お客さまの不動産売買を全力でサポートいたします！

株式会社 **イサカホーム** 不動産部 宅建:茨城県知事(5)第5878号

0120-28-2010 受付時間/AM9:00~PM6:00(土日・祝日も承ります)

ホームページ <http://www.isaka-fudousan.jp/>

イサカホーム不動産部 検索

イサカホーム不動産部 〒310-0852 茨城県水戸市笠原町682-13 TEL 029-297-2010【水曜日定休】